

## Rapport de mission de repérage des matériaux et produits contenant de l'amiante avant réalisation de travaux

R. 4412-97 modifié par le décret 2012-639 du 4 mai 2012  
Norme NF X 46-020

7 SQUARE A. RIBOT LGT 2

2

77000 MELUN





## A \ INFORMATIONS GENERALES

### A.1 \ DESIGNATION DU BÂTIMENT

Nature du bâtiment :	LOGEMENTS COLLECTIFS	Adresse :	7 SQUARE A. RIBOT LGT 2 77000 MELUN
Cat. Du bâtiment :		Bâtiment :	
Etage :		Porte :	2
Ref Cadastrale :	NC	Propriété de :	OPH77 10 AVENUE CHARLES PEGUY 77000 MELUN

### A.2 \ DESIGNATION DU DONNEUR D'ORDRE

Nom :	OPH77	Documents remis :	
Adresse :	10 AVENUE CHARLES PEGUY 77000 MELUN	Moyens mis à disposition :	

### A.3 \ EXECUTION DE LA MISSION

RAPPORT N° :	3LAJ0102	Laboratoire d'Analyses :	ITGA
Repérage réalisé le :	12/02/2018	Adresse laboratoire :	3 RUE ARMAND HERPIN LACROIX - CS 46537 35065 RENNES CEDEX
Accompagnateur :		Numéro d'accréditation :	1-5967
Par :	Mickaël JULIEN	Organisme d'assurance professionnelle :	ALLIANZ
N° certificat :	CPDI 4129	Adresse assurance :	Direction Opérations Entreprises 5C Esplanade Charles de Gaulle 33081 BORDEAUX CEDEX
Date d'obtention :	01/01/2017	N° de contrat d'assurance :	55832566
Organisme certificateur	I.CERT Parc Edonia - Bâtiment G - Rue de la Terre Victoria - 35760 SAINT-GREGOIRE	Date de validité :	31/12/2018

## B \ CACHET DU DIAGNOSTIQUEUR

**FAIT LE 26/02/2018**

Cabinet : EXPERT HABITAT & INDUSTRIE INGENIERIE

Nom du responsable : **DEMOULIN Frédéric**

Nom du diagnostiqueur : **Mickaël JULIEN**



Rapport N° : 3LAJ0102 12/02/2018

Version : 26/02/2018

3/42

## C\ SOMMAIRE

### Table des matières

A \ INFORMATIONS GENERALES .....	3
A.1 \ DESIGNATION DU BÂTIMENT .....	3
A.2 \ DESIGNATION DU DONNEUR D'ORDRE .....	3
A.3 \ EXECUTION DE LA MISSION.....	3
B \ CACHET DU DIAGNOSTIQUEUR .....	3
C \ SOMMAIRE .....	4
D \ CONCLUSIONS .....	5
E \ PROGRAMME DE REPERAGE .....	7
F \ CONDITIONS DE REALISATION DU REPERAGE .....	10
G \ RAPPORTS PRECEDENTS.....	10
H \ RESULTATS DETAILLES DU REPERAGE .....	11
ANNEXE 1 – PHOTOS DES ELEMENTS AMIANTES ET/OU NON AMIANTES.....	26
ANNEXE 3 – PROCES VERBAUX D'ANALYSES.....	36
ATTESTATION(S).....	39
CERTIFICAT DE COMPETENCES .....	40

## D\ CONCLUSIONS

**Dans le cadre de la mission décrite en tête de rapport, il a été repéré des matériaux et produits contenant de l'amiante**

PIECE	ETAGE	ELEMENTS	DESCRIPTIF LABORATOIRE	REPERAGE	Echantillon	METHODE	ETAT	RESULTAT
Salle de bains		Plinthes	Colle beige + peintures multiples non séparable	Mur B	3LAJ0102P007	RESULTAT ANALYSE	BON ETAT	Fr1:Amiante détecté (Chrysotile)
Salle de bains		Faïence 1	Colle beige + couche plâtreuse blanche non séparable	Mur B	3LAJ0102P008	RESULTAT ANALYSE	BON ETAT	Fr1:Amiante détecté (Chrysotile)
Salle de bains		Enduit béton	Enduit plâtreux blanc en vrac + peintures multiples non séparable + papier peint non séparable	Mur C	3LAJ0102P011	RESULTAT ANALYSE	BON ETAT	Amiante détecté (Chrysotile)
Salle de bains		Plinthes	Colle beige + peintures multiples non séparable	Mur B	3LAJ0102P007	ZSO	BON ETAT	Fr1:Amiante détecté (Chrysotile)
Salle de bains		Plinthes	Colle beige + peintures multiples non séparable	Mur C	3LAJ0102P007	ZSO	BON ETAT	Fr1:Amiante détecté (Chrysotile)
Salle de bains		Plinthes	Colle beige + peintures multiples non séparable	Mur D	3LAJ0102P007	ZSO	BON ETAT	Fr1:Amiante détecté (Chrysotile)
WC		Plinthes	Colle beige + peintures multiples non séparable	Mur B	3LAJ0102P007	ZSO	BON ETAT	Fr1:Amiante détecté (Chrysotile)
WC		Plinthes	Colle beige + peintures multiples non séparable	Mur C	3LAJ0102P007	ZSO	BON ETAT	Fr1:Amiante détecté (Chrysotile)

PIECE	ETAGE	ELEMENTS	DESCRIPTIF LABORATOIRE	REPERAGE	Echantillon	METHODE	ETAT	RESULTAT
Salle de bains		Faïence 1	Colle beige + couche plâtreuse blanche non séparable	Mur B	3LAJ0102P008	ZSO	BON ETAT	Fr1:Amiante détecté (Chrysotile)
Salle de bains		Faïence 1	Colle beige + couche plâtreuse blanche non séparable	Mur C	3LAJ0102P008	ZSO	BON ETAT	Fr1:Amiante détecté (Chrysotile)
Salle de bains		Faïence 1	Colle beige + couche plâtreuse blanche non séparable	Mur D	3LAJ0102P008	ZSO	BON ETAT	Fr1:Amiante détecté (Chrysotile)
Cuisine		Enduit béton	Enduit plâtreux blanc en vrac + peintures multiples non séparable + papier peint non séparable	Mur A	3LAJ0102P011	ZSO	BON ETAT	Amiante détecté (Chrysotile)
Cuisine		Enduit béton	Enduit plâtreux blanc en vrac + peintures multiples non séparable + papier peint non séparable	Mur B	3LAJ0102P011	ZSO	BON ETAT	Amiante détecté (Chrysotile)
Cuisine		Enduit béton	Enduit plâtreux blanc en vrac + peintures multiples non séparable + papier peint non séparable	Mur C	3LAJ0102P011	ZSO	BON ETAT	Amiante détecté (Chrysotile)
Salle de bains		Enduit béton	Enduit plâtreux blanc en vrac + peintures multiples non séparable + papier peint non séparable	Mur B	3LAJ0102P011	ZSO	BON ETAT	Amiante détecté (Chrysotile)

PIECE	ETAGE	ELEMENTS	DESCRIPTIF LABORATOIRE	REPERAGE	Echantillon	METHODE	ETAT	RESULTAT
Salle de bains		Enduit béton	Enduit plâtreux blanc en vrac + peintures multiples non séparable + papier peint non séparable	Mur C	3LAJ0102P011	ZSO	BON ETAT	Amiante détecté (Chrysotile)
Salle de bains		Enduit béton	Enduit plâtreux blanc en vrac + peintures multiples non séparable + papier peint non séparable	Mur D	3LAJ0102P011	ZSO	BON ETAT	Amiante détecté (Chrysotile)
WC		Enduit béton	Enduit plâtreux blanc en vrac + peintures multiples non séparable + papier peint non séparable	Mur B	3LAJ0102P011	ZSO	BON ETAT	Amiante détecté (Chrysotile)
WC		Enduit béton	Enduit plâtreux blanc en vrac + peintures multiples non séparable + papier peint non séparable	Mur C	3LAJ0102P011	ZSO	BON ETAT	Amiante détecté (Chrysotile)

ZSO : Zone de Similitude d'Ouvrage

*Liste des locaux non visités concernés par les travaux et justification*

PIECE	ETAGE	STATUT DE VISITE
NEANT		

*Liste des éléments non inspectés et justification*

PIECE	ETAGE	ELEMENTS	REPERAGE	RESULTAT
NEANT				

## E \ PROGRAMME DE REPERAGE

PIECES CONCERNEES	PERIMETRE DU REPERAGE	REPERAGE	TRAVAUX	ELEMENTS	Echantillonnage	REMARQUES PARTICULIERES
	LOGEMENTS COLLECTIFS		Selon BT			

**OFFICE PUBLIC DE L'HABITAT 77** PAGEN° 1

<p><b>NOM ET ADRESSE DE L'EXPÉDITEUR</b></p> <p>OFFICE PUBLIC DE L'HABITAT 77            AGENCE DE VAL DE SEINE            70 Avenue Charles Péguy            77000 MELUN            Tél : 01.64.14.11.11 Fax : 01.64.14.14.94            Siret : 277 700 019 00015</p>	<p><b>BON DE TRAVAUX</b> N° 2018 65</p> <p>EXPERT HABITAT INGENIERIE            21 RUE D'ALBERT            62450 AVESNES LES BAPAUME</p>
<p>Réf. fournisseur F / 5149            Marché n° 2017 4473 1            Provenance MELUN VAL DE SEINE            Objet HONORAIRES</p>	<p>Téléphone 0321734144  <b>ÉMETTEUR</b> PROT STEPHANE</p>
<p><b>SERVICE</b> V.SEINE Techniciens</p>	<p><b>LOCALISATION</b> Programme 3 MELUN - PLATEAU DE CORBEIL            Tranche 1 Ensemble D000 Escalier AJ Étage 01 Logement 2 Module 3LAJ0102            Retrait des clés CHEZ LE GARDIEN</p>
<p><b>ADRESSE</b>            7 SQUARE A. RIBOT 77000 MELUN</p>	

**DÉLAI D'EXÉCUTION 15 JOURS PÉRIODE DU 05-01-2018 AU 19-01-2018**

ARTICLE	DÉSIGNATION	QUANTITÉ	PRIX UNITAIRE H.T.	TOTAL H.T.
AM146	REPERAGE AMIANTE AVANT TVX - TVX D'ENTRETIEN OU REPARATIONS - ENTRE 11 ET REPERAGE AMIANTE AVANT TRAVAUX "MURS-SOLS-PLAFONDS-FAIENCE ETC.." GARDIEN MR VAILLANT 08.86.40.90.93	1,00	5,00	5,00
AM175	ANALYSE EN LABORATOIRE - ANALYSE MET ANALYSE DE 51 A 200 PRELEVEMENTS ISSUS	14,00	48,00	672,00
<b>TOTAL H.T.</b>				677,00
<b>H.T. ACTUALISE</b>				
<b>COEFFICIENT REGIONAL</b>				
<b>RABAIS</b>				
<b>TOTAL H.T.</b>				
<b>T.V.A. 20,00 %</b>				135,40
<b>TOTAL T.T.C.</b>				812,40

AFFECTATION BUDGETAIRE			CODES STRUCTURE ET SCHEMA : TECHNI		
CODE BUDGET	RUBRIQUE	INSTANCES	LIBELLÉ DU POSTE BUDGETAIRE		MONTANT T.T.C.
1 HONAMIA	A760	VLS SVLA	HONORAIRES DIAG AMIANTE		812,40

AFFECTATION ANALYTIQUE				MONTANT T.T.C.
CODE BUDGET	RÉFÉRENCES PATRIMOINE	RÉFÉRENCES OCCUPANT		
1 HONAMIA	3 1 D000 AJ 3LAJ0102	L 6771		812,40

Voir en page 2 la suite du BON DE TRAVAUX N° 2018 65

EXEMPLAIRE DE CONTRÔLE					
Siège social - OPH 77 10 avenue Charles Péguy CS 92034 77002 Melun cedex Tél. : 01 64 14 11 11 Fax : 01 64 52 76 40 oph@oph77.fr www.oph77.net	Agence Nord Seine-et-Marne Pôle de Champs sur Marne 24 cours des Deux-Frères 77420 Champs sur Marne Tél. : 01 64 14 11 11 Fax : 01 64 64 41 41 oph.champs@oph77.fr	Agence Nord Seine-et-Marne Pôle de la Ferme aux oiseaux 29 square Mandrin 77540 La Ferté sous Jouarre Tél. : 01 64 14 11 11 Fax : 01 60 22 73 44 oph.ferteso@oph77.fr	Agence de Melun Val de Seine 10 avenue Charles Péguy CS 90074 77002 Melun cedex Tél. : 01 64 14 11 11 Fax : 01 64 14 14 94 oph.melun@oph77.fr	Agence de Sénart 2 rue Hauke 77176 Savigny la Tempelle Tél. : 01 64 14 11 11 Fax : 01 60 63 55 26 oph.senart@oph77.fr	Agence Sud Seine-et-Marne Pôle de Champagnelles Seine 4 avenue Couvrent CS 40702 Champagnelles Seine 77480 Fontaines Tél. : 01 64 14 11 11 Fax : 01 64 28 42 60 oph.champagnelles@oph77.fr

SIRET : 2 777 00309 00015 - RCS : 277 700 019 - Code APE : 6520 A - Code NAF : 702A



**ELEMENTS A SONDER OU A ANALYSER NON PRESENTS:**

Revêtement bitumeux / sol sous baignoire/, Revêtement bitumineux / sol sous evier/, Sol sous baignoire/, Sol sous meuble d'evier/

## F \ CONDITIONS DE REALISATION DU REPERAGE

Le repérage amiante avant travaux, contient les informations sur la présence d'amiante dans les matériaux et produits du bâtiment afin d'informer les intervenants réalisant des activités ou interventions sur des matériaux et/ou équipements susceptibles de libérer des fibres d'amiante selon la liste citée dans le cadre E.

Il consiste à identifier et localiser, par inspections visuelles et investigations approfondies pouvant être destructives, l'ensemble des matériaux et produits contenant de l'amiante incorporés ou faisant indissociablement corps avec les locaux et les zones de l'immeuble objet des travaux.

Lorsque l'absence de marquages spécifiques ou de documents ne permet pas à l'opérateur de repérage d'attester de la présence ou de la non présence d'amiante dans les matériaux et produits, des prélèvements seront effectués afin de déterminer par analyse la présence ou non d'amiante.

Procédures de prélèvement :

Les prélèvements sur des matériaux ou produits susceptibles de contenir de l'amiante sont réalisés en vertu des dispositions du Code du Travail.

Le matériel de prélèvement est adapté à l'opération à réaliser afin de générer le minimum de poussières. Dans le cas où une émission de poussières est prévisible, le matériau ou produit est mouillé à l'eau à l'endroit du prélèvement (sauf risque électrique) et, si nécessaire, une protection est mise en place au sol ; de même, le point de prélèvement est stabilisé après l'opération (pulvérisation de vernis ou de laque, par exemple).

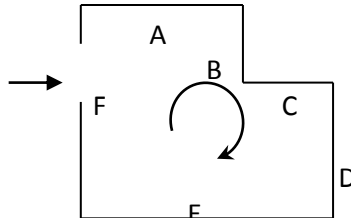
Pour chaque prélèvement, des outils propres et des gants à usage unique sont utilisés afin d'éliminer tout risque de contamination croisée. Dans tous les cas, les équipements de protection individuelle sont à usage unique.

L'accès à la zone à risque (sphère de 1 à 2 mètres autour du point de prélèvement) est interdit pendant l'opération. Si l'accompagnateur doit s'y tenir, il porte les mêmes équipements de protection individuelle que l'opérateur de repérage.

L'échantillon est immédiatement conditionné, après son prélèvement, dans un double emballage individuel étanche.

Les informations sur toutes les conditions existantes au moment du prélèvement susceptible d'influencer l'interprétation des résultats des analyses (environnement du matériau, contamination éventuelle, etc.) seront, le cas échéant, mentionnées dans la fiche d'identification et de cotation en annexe.

Sens du repérage pour évaluer un local :



## G \ RAPPORTS PRECEDENTS

NEANT

## H \ RESULTATS DETAILLES DU REPERAGE

LISTE DES LOCAUX / PARTIES D'IMMEUBLE VISITEES/NON VISITEES CONCERNEES PAR LES TRAVAUX ET JUSTIFICATION

PIECE	ETAGE	JUSTIFICATION	VISITE	TRAVAUX
Entrée			OUI	CONCERNEE
Placard 1			OUI	CONCERNEE
Cuisine			OUI	CONCERNEE
Salle de bains			OUI	CONCERNEE
Séjour			OUI	CONCERNEE
WC			OUI	CONCERNEE
Dégagement			OUI	CONCERNEE
Chambre 3			OUI	CONCERNEE
Chambre 2			OUI	CONCERNEE
Placard 3			OUI	CONCERNEE
Placard 2			OUI	CONCERNEE
Chambre 1			OUI	CONCERNEE

### DESCRIPTION DES REVETEMENTS EN PLACE AU JOUR DE LA VISITE

PIECE	MUR1	MUR2	MUR3	MUR4	PLANCHER BAS	PLANCHER HAUT	PORTES	FENETRE1	FENETRE2
Entrée	Brique / Enduit	Béton			Plancher bois	Enduit	METALLIQUE		
Placard 1	Brique / Enduit				Plancher bois		BOIS		
Cuisine	Béton	Brique / Enduit			Carrelage	Enduit	PVC	PVC	
Salle de bains	Brique / Enduit	Béton			Sol souple	Enduit	BOIS	PVC	
Séjour	Brique / Enduit	Béton			Plancher bois		BOIS	PVC	
WC	Brique / Enduit	Béton			Sol souple	Dalle Polystyrène	BOIS		
Dégagement	Brique / Enduit	Béton			Plancher bois	Dalle Polystyrène	BOIS		

PIECE	MUR1	MUR2	MUR3	MUR4	PLANCHER BAS	PLANCHER HAUT	PORTES	FENETRE1	FENETRE2
Chambre 3	Brique / Enduit	Béton	Périphériques / Doublage (plaque de plâtre + isolant)		Plancher bois	Enduit		PVC	
Chambre 2	Béton	Bois	Brique / Enduit		Plancher bois	Enduit	BOIS	PVC	
Placard 3	Béton	Brique / Enduit			Plancher bois	Enduit	BOIS		
Placard 2	Brique / Enduit				Plancher bois	Enduit	BOIS		
Chambre 1	Béton	Brique / Enduit			Plancher bois		BOIS	PVC	

**LA LISTE DES MATERIAUX OU PRODUITS CONTENANT DE L'AMIANTE, SUR ZONE DE SIMILITUDE D'OUVRAGE ET SUR JUGEMENT PERSONNEL**

PIECE	ETAGE	ELEMENTS	DESCRIPTIF LABORATOIRE	Echantillon	REPERAGE	ETAT	RESULTAT	METHODE
Salle de bains		Plinthes	Colle beige + peintures multiples non séparable	3LAJ0102P007	Mur B	BON ETAT	Fr1:Amiante détecté (Chrysotile)	ZSO
Salle de bains		Plinthes	Colle beige + peintures multiples non séparable	3LAJ0102P007	Mur C	BON ETAT	Fr1:Amiante détecté (Chrysotile)	ZSO
Salle de bains		Plinthes	Colle beige + peintures multiples non séparable	3LAJ0102P007	Mur D	BON ETAT	Fr1:Amiante détecté (Chrysotile)	ZSO
WC		Plinthes	Colle beige + peintures multiples non séparable	3LAJ0102P007	Mur B	BON ETAT	Fr1:Amiante détecté (Chrysotile)	ZSO
WC		Plinthes	Colle beige + peintures multiples non séparable	3LAJ0102P007	Mur C	BON ETAT	Fr1:Amiante détecté (Chrysotile)	ZSO
Salle de bains		Faïence 1	Colle beige + couche plâtreuse blanche non séparable	3LAJ0102P008	Mur B	BON ETAT	Fr1:Amiante détecté (Chrysotile)	ZSO

PIECE	ETAGE	ELEMENTS	DESCRIPTIF LABORATOIRE	Echantillon	REPERAGE	ETAT	RESULTAT	METHODE
Salle de bains		Faïence 1	Colle beige + couche plâtreuse blanche non séparable	3LAJ0102P008	Mur C	BON ETAT	Fr1:Amiante détecté (Chrysotile)	ZSO
Salle de bains		Faïence 1	Colle beige + couche plâtreuse blanche non séparable	3LAJ0102P008	Mur D	BON ETAT	Fr1:Amiante détecté (Chrysotile)	ZSO
Cuisine		Enduit béton	Enduit plâtreux blanc en vrac + peintures multiples non séparable + papier peint non séparable	3LAJ0102P011	Mur A	BON ETAT	Amiante détecté (Chrysotile)	ZSO
Cuisine		Enduit béton	Enduit plâtreux blanc en vrac + peintures multiples non séparable + papier peint non séparable	3LAJ0102P011	Mur B	BON ETAT	Amiante détecté (Chrysotile)	ZSO
Cuisine		Enduit béton	Enduit plâtreux blanc en vrac + peintures multiples non séparable + papier peint non séparable	3LAJ0102P011	Mur C	BON ETAT	Amiante détecté (Chrysotile)	ZSO
Salle de bains		Enduit béton	Enduit plâtreux blanc en vrac + peintures multiples non séparable + papier peint non séparable	3LAJ0102P011	Mur B	BON ETAT	Amiante détecté (Chrysotile)	ZSO
Salle de bains		Enduit béton	Enduit plâtreux blanc en vrac + peintures multiples non séparable + papier peint non séparable	3LAJ0102P011	Mur C	BON ETAT	Amiante détecté (Chrysotile)	ZSO

PIECE	ETAGE	ELEMENTS	DESCRIPTIF LABORATOIRE	Echantillon	REPERAGE	ETAT	RESULTAT	METHODE
Salle de bains		Enduit béton	Enduit plâtreux blanc en vrac + peintures multiples non séparable + papier peint non séparable	3LAJ0102P011	Mur D	BON ETAT	Amiante détecté (Chrysotile)	ZSO
WC		Enduit béton	Enduit plâtreux blanc en vrac + peintures multiples non séparable + papier peint non séparable	3LAJ0102P011	Mur B	BON ETAT	Amiante détecté (Chrysotile)	ZSO
WC		Enduit béton	Enduit plâtreux blanc en vrac + peintures multiples non séparable + papier peint non séparable	3LAJ0102P011	Mur C	BON ETAT	Amiante détecté (Chrysotile)	ZSO

ZSO : Zone de Similitude d'Ouvrage

**LA LISTE DES MATERIAUX OU PRODUITS CONTENANT DE L'AMIANTE, APRES ANALYSE**

PIECE	ETAGE	ELEMENTS	DESCRIPTIF LABORATOIRE	Echantillon	REPERAGE	ETAT	RESULTAT
Salle de bains		Plinthes	Colle beige + peintures multiples non séparable	3LAJ0102P007	Mur B	BON ETAT	Fr1:Amiante détecté (Chrysotile)
Salle de bains		Faïence 1	Colle beige + couche plâtreuse blanche non séparable	3LAJ0102P008	Mur B	BON ETAT	Fr1:Amiante détecté (Chrysotile)
Salle de bains		Enduit béton	Enduit plâtreux blanc en vrac + peintures multiples non séparable + papier peint non séparable	3LAJ0102P011	Mur C	BON ETAT	Amiante détecté (Chrysotile)

ZSO : Zone de Similitude d'Ouvrage

**LA LISTE DES MATERIAUX SUSCEPTIBLES DE CONTENIR DE L'AMIANTE, MAIS N'EN CONTENANT PAS.**

PIECE	ETAGE	ELEMENTS	DESCRIPTIF LABORATOIRE	Echantillon	REPERAGE	ETAT	RESULTAT	METHODE
-------	-------	----------	------------------------	-------------	----------	------	----------	---------

PIECE	ETAGE	ELEMENTS	DESCRIPTIF LABORATOIRE	Echantillon	REPERAGE	ETAT	RESULTAT	METHODE
Chambre 1		Enduit	Enduit plâtreux blanc en vrac + peinture non séparable	3LAJ0102P001	Mur D	BON ETAT	Amiante non détecté	RESULTAT ANALYSE
Séjour		Enduit béton	Enduit plâtreux blanc en vrac + peinture non séparable	3LAJ0102P002	Mur G	BON ETAT	Amiante non détecté	RESULTAT ANALYSE
Dégagement		Dalle de polystyrènes	Matériau fibreux orange + peinture blanche non séparable	3LAJ0102P003	Plafond	BON ETAT	Amiante non détecté	RESULTAT ANALYSE
Chambre 3		Isolant	Matériau fibreux marron + peinture non séparable	3LAJ0102P004	Mur C	BON ETAT	Amiante non détecté	RESULTAT ANALYSE
WC		Revêtement souple	Revêtement souple marron + colle polymère jaune non séparable + carrelage + colle grise	3LAJ0102P005	Sol	BON ETAT	Amiante non détecté	RESULTAT ANALYSE
WC		Dalle de polystyrènes	Matériau en polystyrène + peinture non séparable + matériau plâtreux blanc en vrac non séparable	3LAJ0102P006	Plafond	BON ETAT	Amiante non détecté	RESULTAT ANALYSE
Salle de bains		Revêtement souple	Revêtement souple beige + colle polymère jaune en faible quantité non séparable + carrelage	3LAJ0102P009	Sol	DEGRADATION PARTIELLE	Amiante non détecté	RESULTAT ANALYSE
Salle de bains		Enduit béton	Enduit plâtreux blanc en vrac + peinture non séparable	3LAJ0102P010	Plafond	BON ETAT	Amiante non détecté	RESULTAT ANALYSE

PIECE	ETAGE	ELEMENTS	DESCRIPTIF LABORATOIRE	Echantillon	REPERAGE	ETAT	RESULTAT	METHODE
Salle de bains		Peinture	Peintures multiples en vrac	3LAJ0102P01 2	Réseaux de distribution	DEGRADATION PARTIELLE	Amiante non détecté	RESULTAT ANALYSE
Entrée		Enduit béton	Enduit plâtreux blanc en vrac + peinture non séparable	3LAJ0102P01 3	Plafond	BON ETAT	Amiante non détecté	RESULTAT ANALYSE
Cuisine		Carrelage	Colle grise + carrelage	3LAJ0102P01 4	Sol	BON ETAT	Amiante non détecté	RESULTAT ANALYSE
Cuisine		Plinthes	Carrelage	3LAJ0102P01 5	Mur D	BON ETAT	Amiante non détecté	RESULTAT ANALYSE
Cuisine		Enduit	Enduit plâtreux blanc en vrac + papier peint non séparable	3LAJ0102P01 6	Mur D	BON ETAT	Amiante non détecté	RESULTAT ANALYSE
Cuisine		Faïence 1	Colle polymère incolore non séparable + bois massif + carrelage	3LAJ0102P01 7	Paillasse	BON ETAT	Amiante non détecté	RESULTAT ANALYSE
Salle de bains		Plinthes	Carrelage + carrelage non séparable	3LAJ0102P00 7	Mur B	BON ETAT	Fr2:Amiante non détecté	RESULTAT ANALYSE
Salle de bains		Faïence 1	Carrelage	3LAJ0102P00 8	Mur B	BON ETAT	Fr2:Amiante non détecté	RESULTAT ANALYSE
Dégagement		Dalle de polystyrènes	Matériau fibreux orange + peinture blanche non séparable	3LAJ0102P00 3	Plafond	BON ETAT	Amiante non détecté	ZSO
WC		Revêtement souple	Revêtement souple marron + colle polymère jaune non séparable + carrelage + colle grise	3LAJ0102P00 5	Sol	BON ETAT	Amiante non détecté	ZSO



PIECE	ETAGE	ELEMENTS	DESCRIPTIF LABORATOIRE	Echantillon	REPERAGE	ETAT	RESULTAT	METHODE
WC		Dalle de polystyrènes	Matériau en polystyrène + peinture non séparable + matériau plâtreux blanc en vrac non séparable	3LAJ0102P006	Plafond	BON ETAT	Amiante non détecté	ZSO
Salle de bains		Revêtement souple	Revêtement souple beige + colle polymère jaune en faible quantité non séparable + carrelage	3LAJ0102P009	Sol	DEGRADATION PARTIELLE	Amiante non détecté	ZSO
Cuisine		Enduit béton	Enduit plâtreux blanc en vrac + peinture non séparable	3LAJ0102P010	Plafond	BON ETAT	Amiante non détecté	ZSO
Salle de bains		Enduit béton	Enduit plâtreux blanc en vrac + peinture non séparable	3LAJ0102P010	Plafond	BON ETAT	Amiante non détecté	ZSO
Entrée		Enduit béton	Enduit plâtreux blanc en vrac + peinture non séparable	3LAJ0102P013	Plafond	BON ETAT	Amiante non détecté	ZSO
Placard 1		Enduit béton	Enduit plâtreux blanc en vrac + peinture non séparable	3LAJ0102P013	Plafond	BON ETAT	Amiante non détecté	ZSO
Séjour		Enduit béton	Enduit plâtreux blanc en vrac + peinture non séparable	3LAJ0102P013	Plafond	BON ETAT	Amiante non détecté	ZSO
Chambre 3		Enduit béton	Enduit plâtreux blanc en vrac + peinture non séparable	3LAJ0102P013	Plafond	BON ETAT	Amiante non détecté	ZSO

PIECE	ETAGE	ELEMENTS	DESCRIPTIF LABORATOIRE	Echantillon	REPERAGE	ETAT	RESULTAT	METHODE
Chambre 2		Enduit béton	Enduit plâtreux blanc en vrac + peinture non séparable	3LAJ0102P01 3	Plafond	BON ETAT	Amiante non détecté	ZSO
Placard 3		Enduit béton	Enduit plâtreux blanc en vrac + peinture non séparable	3LAJ0102P01 3	Plafond	BON ETAT	Amiante non détecté	ZSO
Placard 2		Enduit béton	Enduit plâtreux blanc en vrac + peinture non séparable	3LAJ0102P01 3	Plafond	BON ETAT	Amiante non détecté	ZSO
Chambre 1		Enduit béton	Enduit plâtreux blanc en vrac + peinture non séparable	3LAJ0102P01 3	Plafond	BON ETAT	Amiante non détecté	ZSO
Cuisine		Carrelage	Colle grise + carrelage	3LAJ0102P01 4	Sol	BON ETAT	Amiante non détecté	ZSO
Cuisine		Faïence 1	Colle polymère incolore non séparable + bois massif + carrelage	3LAJ0102P01 7	Paillasse	BON ETAT	Amiante non détecté	ZSO
Entrée		Enduit	Enduit plâtreux blanc en vrac + peinture non séparable	3LAJ0102P00 1	Mur A	BON ETAT	Amiante non détecté	ZSO
Entrée		Enduit	Enduit plâtreux blanc en vrac + peinture non séparable	3LAJ0102P00 1	Mur C	BON ETAT	Amiante non détecté	ZSO
Placard 1		Enduit	Enduit plâtreux blanc en vrac + peinture non séparable	3LAJ0102P00 1	Mur A	BON ETAT	Amiante non détecté	ZSO
Placard 1		Enduit	Enduit plâtreux blanc en vrac + peinture non séparable	3LAJ0102P00 1	Mur B	BON ETAT	Amiante non détecté	ZSO

PIECE	ETAGE	ELEMENTS	DESCRIPTIF LABORATOIRE	Echantillon	REPERAGE	ETAT	RESULTAT	METHODE
Placard 1		Enduit	Enduit plâtreux blanc en vrac + peinture non séparable	3LAJ0102P001	Mur C	BON ETAT	Amiante non détecté	ZSO
Placard 1		Enduit	Enduit plâtreux blanc en vrac + peinture non séparable	3LAJ0102P001	Mur D	BON ETAT	Amiante non détecté	ZSO
Séjour		Enduit	Enduit plâtreux blanc en vrac + peinture non séparable	3LAJ0102P001	Mur A	BON ETAT	Amiante non détecté	ZSO
Séjour		Enduit	Enduit plâtreux blanc en vrac + peinture non séparable	3LAJ0102P001	Mur B	BON ETAT	Amiante non détecté	ZSO
Séjour		Enduit	Enduit plâtreux blanc en vrac + peinture non séparable	3LAJ0102P001	Mur C	BON ETAT	Amiante non détecté	ZSO
Séjour		Enduit	Enduit plâtreux blanc en vrac + peinture non séparable	3LAJ0102P001	Mur F	BON ETAT	Amiante non détecté	ZSO
Séjour		Enduit	Enduit plâtreux blanc en vrac + peinture non séparable	3LAJ0102P001	Mur H	BON ETAT	Amiante non détecté	ZSO
Dégagement		Enduit	Enduit plâtreux blanc en vrac + peinture non séparable	3LAJ0102P001	Mur A	BON ETAT	Amiante non détecté	ZSO
Dégagement		Enduit	Enduit plâtreux blanc en vrac + peinture non séparable	3LAJ0102P001	Mur B	BON ETAT	Amiante non détecté	ZSO

PIECE	ETAGE	ELEMENTS	DESCRIPTIF LABORATOIRE	Echantillon	REPERAGE	ETAT	RESULTAT	METHODE
Dégagement		Enduit	Enduit plâtreux blanc en vrac + peinture non séparable	3LAJ0102P001	Mur C	BON ETAT	Amiante non détecté	ZSO
Chambre 3		Enduit	Enduit plâtreux blanc en vrac + peinture non séparable	3LAJ0102P001	Mur A	BON ETAT	Amiante non détecté	ZSO
Chambre 3		Enduit	Enduit plâtreux blanc en vrac + peinture non séparable	3LAJ0102P001	Mur D	BON ETAT	Amiante non détecté	ZSO
Placard 3		Enduit	Enduit plâtreux blanc en vrac + peinture non séparable	3LAJ0102P001	Mur B	BON ETAT	Amiante non détecté	ZSO
Placard 3		Enduit	Enduit plâtreux blanc en vrac + peinture non séparable	3LAJ0102P001	Mur C	BON ETAT	Amiante non détecté	ZSO
Placard 3		Enduit	Enduit plâtreux blanc en vrac + peinture non séparable	3LAJ0102P001	Mur D	BON ETAT	Amiante non détecté	ZSO
Placard 2		Enduit	Enduit plâtreux blanc en vrac + peinture non séparable	3LAJ0102P001	Mur A	BON ETAT	Amiante non détecté	ZSO
Placard 2		Enduit	Enduit plâtreux blanc en vrac + peinture non séparable	3LAJ0102P001	Mur B	BON ETAT	Amiante non détecté	ZSO
Placard 2		Enduit	Enduit plâtreux blanc en vrac + peinture non séparable	3LAJ0102P001	Mur C	BON ETAT	Amiante non détecté	ZSO

PIECE	ETAGE	ELEMENTS	DESCRIPTIF LABORATOIRE	Echantillon	REPERAGE	ETAT	RESULTAT	METHODE
Placard 2		Enduit	Enduit plâtreux blanc en vrac + peinture non séparable	3LAJ0102P001	Mur D	BON ETAT	Amiante non détecté	ZSO
Chambre 1		Enduit	Enduit plâtreux blanc en vrac + peinture non séparable	3LAJ0102P001	Mur B	BON ETAT	Amiante non détecté	ZSO
Chambre 1		Enduit	Enduit plâtreux blanc en vrac + peinture non séparable	3LAJ0102P001	Mur D	BON ETAT	Amiante non détecté	ZSO
Entrée		Enduit béton	Enduit plâtreux blanc en vrac + peinture non séparable	3LAJ0102P002	Mur B	BON ETAT	Amiante non détecté	ZSO
Entrée		Enduit béton	Enduit plâtreux blanc en vrac + peinture non séparable	3LAJ0102P002	Mur D	BON ETAT	Amiante non détecté	ZSO
Séjour		Enduit béton	Enduit plâtreux blanc en vrac + peinture non séparable	3LAJ0102P002	Mur D	BON ETAT	Amiante non détecté	ZSO
Séjour		Enduit béton	Enduit plâtreux blanc en vrac + peinture non séparable	3LAJ0102P002	Mur E	BON ETAT	Amiante non détecté	ZSO
Séjour		Enduit béton	Enduit plâtreux blanc en vrac + peinture non séparable	3LAJ0102P002	Mur G	BON ETAT	Amiante non détecté	ZSO
Dégagement		Enduit béton	Enduit plâtreux blanc en vrac + peinture non séparable	3LAJ0102P002	Mur D	BON ETAT	Amiante non détecté	ZSO

PIECE	ETAGE	ELEMENTS	DESCRIPTIF LABORATOIRE	Echantillon	REPERAGE	ETAT	RESULTAT	METHODE
Chambre 3		Enduit béton	Enduit plâtreux blanc en vrac + peinture non séparable	3LAJ0102P002	Mur B	BON ETAT	Amiante non détecté	ZSO
Chambre 2		Enduit béton	Enduit plâtreux blanc en vrac + peinture non séparable	3LAJ0102P002	Mur A	BON ETAT	Amiante non détecté	ZSO
Chambre 2		Enduit béton	Enduit plâtreux blanc en vrac + peinture non séparable	3LAJ0102P002	Mur C	BON ETAT	Amiante non détecté	ZSO
Placard 3		Enduit béton	Enduit plâtreux blanc en vrac + peinture non séparable	3LAJ0102P002	Mur A	BON ETAT	Amiante non détecté	ZSO
Chambre 1		Enduit béton	Enduit plâtreux blanc en vrac + peinture non séparable	3LAJ0102P002	Mur A	BON ETAT	Amiante non détecté	ZSO
Chambre 1		Enduit béton	Enduit plâtreux blanc en vrac + peinture non séparable	3LAJ0102P002	Mur C	BON ETAT	Amiante non détecté	ZSO
Chambre 3		Isolant	Matériau fibreux marron + peinture non séparable	3LAJ0102P004	Mur C	BON ETAT	Amiante non détecté	ZSO
Cuisine		Plinthes	Carrelage	3LAJ0102P015	Mur D	BON ETAT	Amiante non détecté	ZSO
Cuisine		Enduit	Enduit plâtreux blanc en vrac + papier peint non séparable	3LAJ0102P016	Mur D	BON ETAT	Amiante non détecté	ZSO
Salle de bains		Enduit	Enduit plâtreux blanc en vrac + papier peint non séparable	3LAJ0102P016	Mur A	BON ETAT	Amiante non détecté	ZSO

PIECE	ETAGE	ELEMENTS	DESCRIPTIF LABORATOIRE	Echantillon	REPERAGE	ETAT	RESULTAT	METHODE
WC		Enduit	Enduit plâtreux blanc en vrac + papier peint non séparable	3LAJ0102P01 6	Mur A	BON ETAT	Amiante non détecté	ZSO
WC		Enduit	Enduit plâtreux blanc en vrac + papier peint non séparable	3LAJ0102P01 6	Mur D	BON ETAT	Amiante non détecté	ZSO
Salle de bains		Plinthes	Carrelage + carrelage non séparable	3LAJ0102P00 7	Mur B	BON ETAT	Fr2:Amiante non détecté	ZSO
Salle de bains		Plinthes	Carrelage + carrelage non séparable	3LAJ0102P00 7	Mur C	BON ETAT	Fr2:Amiante non détecté	ZSO
Salle de bains		Plinthes	Carrelage + carrelage non séparable	3LAJ0102P00 7	Mur D	BON ETAT	Fr2:Amiante non détecté	ZSO
WC		Plinthes	Carrelage + carrelage non séparable	3LAJ0102P00 7	Mur B	BON ETAT	Fr2:Amiante non détecté	ZSO
WC		Plinthes	Carrelage + carrelage non séparable	3LAJ0102P00 7	Mur C	BON ETAT	Fr2:Amiante non détecté	ZSO
Salle de bains		Faïence 1	Carrelage	3LAJ0102P00 8	Mur B	BON ETAT	Fr2:Amiante non détecté	ZSO
Salle de bains		Faïence 1	Carrelage	3LAJ0102P00 8	Mur C	BON ETAT	Fr2:Amiante non détecté	ZSO
Salle de bains		Faïence 1	Carrelage	3LAJ0102P00 8	Mur D	BON ETAT	Fr2:Amiante non détecté	ZSO

ZSO : Zone de Similitude d'Ouvrage







## ANNEXE 1 – PHOTOS DES ELEMENTS AMIANTES ET/OU NON AMIANTES

PRELEVEMENT : 3LAJ0102P001			
NOM DU CLIENT	NUMERO DU DOSSIER		PIECE OU LOCAL
OPH77	3LAJ0102 12/02/2018		Chambre 1
ELEMENT	DESCRIPTIF DU LABORATOIRE	DATE DE PRELEVEMENT	NOM DE L'OPERATEUR
Enduit	Enduit plâtreux blanc en vrac + peinture non séparable	12/02/2018	JULIEN Mickaël
LOCALISATION		RESULTAT	
Mur D		Amiante non détecté	

### EMPLACEMENT



PRELEVEMENT : 3LAJ0102P002			
NOM DU CLIENT	NUMERO DU DOSSIER		PIECE OU LOCAL
OPH77	3LAJ0102 12/02/2018		Séjour
ELEMENT	DESCRIPTIF DU LABORATOIRE	DATE DE PRELEVEMENT	NOM DE L'OPERATEUR
Enduit béton	Enduit plâtreux blanc en vrac + peinture non séparable	12/02/2018	JULIEN Mickaël
LOCALISATION		RESULTAT	
Mur G		Amiante non détecté	

### EMPLACEMENT



PRELEVEMENT : 3LAJ0102P003			
NOM DU CLIENT	NUMERO DU DOSSIER	PIECE OU LOCAL	
OPH77	3LAJ0102 12/02/2018	Dégagement	
ELEMENT	DESCRIPTIF DU LABORATOIRE	DATE DE PRELEVEMENT	NOM DE L'OPERATEUR
Dalle de polystyrènes	Matériau fibreux orange + peinture blanche non séparable	12/02/2018	JULIEN Mickaël
LOCALISATION		RESULTAT	
Plafond		Amiante non détecté	

EMPLACEMENT



PRELEVEMENT : 3LAJ0102P004			
NOM DU CLIENT	NUMERO DU DOSSIER	PIECE OU LOCAL	
OPH77	3LAJ0102 12/02/2018	Chambre 3	
ELEMENT	DESCRIPTIF DU LABORATOIRE	DATE DE PRELEVEMENT	NOM DE L'OPERATEUR
Isolant	Matériau fibreux marron + peinture non séparable	12/02/2018	JULIEN Mickaël
LOCALISATION		RESULTAT	
Mur C		Amiante non détecté	

EMPLACEMENT



**PRELEVEMENT : 3LAJ0102P005**

NOM DU CLIENT	NUMERO DU DOSSIER	PIECE OU LOCAL	
OPH77	3LAJ0102 12/02/2018	WC	
ELEMENT	DESCRIPTIF DU LABORATOIRE	DATE DE PRELEVEMENT	NOM DE L'OPERATEUR
Revêtement souple	Revêtement souple marron + colle polymère jaune non séparable + carrelage + colle grise	12/02/2018	JULIEN Mickaël
LOCALISATION		RESULTAT	
Sol		Amiante non détecté	

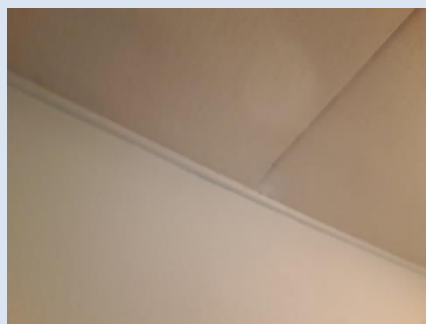
**EMPLACEMENT**



**PRELEVEMENT : 3LAJ0102P006**

NOM DU CLIENT	NUMERO DU DOSSIER	PIECE OU LOCAL	
OPH77	3LAJ0102 12/02/2018	WC	
ELEMENT	DESCRIPTIF DU LABORATOIRE	DATE DE PRELEVEMENT	NOM DE L'OPERATEUR
Dalle de polystyrènes	Matériau en polystyrène + peinture non séparable + matériau plâtreux blanc en vrac non séparable	12/02/2018	JULIEN Mickaël
LOCALISATION		RESULTAT	
Plafond		Amiante non détecté	

**EMPLACEMENT**



PRELEVEMENT : 3LAJ0102P007			
NOM DU CLIENT	NUMERO DU DOSSIER	PIECE OU LOCAL	
OPH77	3LAJ0102 12/02/2018	Salle de bains	
ELEMENT	DESCRIPTIF DU LABORATOIRE	DATE DE PRELEVEMENT	NOM DE L'OPERATEUR
Plinthes	Colle beige + peintures multiples non séparable	12/02/2018	JULIEN Mickaël
LOCALISATION		RESULTAT	
Mur B		Fr1:Amiante détecté (Chrysotile)	

EMPLACEMENT



PRELEVEMENT : 3LAJ0102P007			
NOM DU CLIENT	NUMERO DU DOSSIER	PIECE OU LOCAL	
OPH77	3LAJ0102 12/02/2018	Salle de bains	
ELEMENT	DESCRIPTIF DU LABORATOIRE	DATE DE PRELEVEMENT	NOM DE L'OPERATEUR
Plinthes	Carrelage + carrelage non séparable	12/02/2018	JULIEN Mickaël
LOCALISATION		RESULTAT	
Mur B		Fr2:Amiante non détecté	

EMPLACEMENT



PRELEVEMENT : 3LAJ0102P008			
NOM DU CLIENT	NUMERO DU DOSSIER	PIECE OU LOCAL	
OPH77	3LAJ0102 12/02/2018	Salle de bains	
ELEMENT	DESCRIPTIF DU LABORATOIRE	DATE DE PRELEVEMENT	NOM DE L'OPERATEUR
Faïence 1	Colle beige + couche plâtreuse blanche non séparable	12/02/2018	JULIEN Mickaël
LOCALISATION		RESULTAT	
Mur B		Fr1:Amiante détecté (Chrysotile)	

EMPLACEMENT



PRELEVEMENT : 3LAJ0102P008			
NOM DU CLIENT	NUMERO DU DOSSIER	PIECE OU LOCAL	
OPH77	3LAJ0102 12/02/2018	Salle de bains	
ELEMENT	DESCRIPTIF DU LABORATOIRE	DATE DE PRELEVEMENT	NOM DE L'OPERATEUR
Faïence 1	Carrelage	12/02/2018	JULIEN Mickaël
LOCALISATION		RESULTAT	
Mur B		Fr2:Amiante non détecté	

EMPLACEMENT



PRELEVEMENT : 3LAJ0102P009			
NOM DU CLIENT	NUMERO DU DOSSIER	PIECE OU LOCAL	
OPH77	3LAJ0102 12/02/2018	Salle de bains	
ELEMENT	DESCRIPTIF DU LABORATOIRE	DATE DE PRELEVEMENT	NOM DE L'OPERATEUR
Revêtement souple	Revêtement souple beige + colle polymère jaune en faible quantité non séparable + carrelage	12/02/2018	JULIEN Mickaël
LOCALISATION		RESULTAT	
Sol		Amiante non détecté	

EMPLACEMENT



PRELEVEMENT : 3LAJ0102P010			
NOM DU CLIENT	NUMERO DU DOSSIER	PIECE OU LOCAL	
OPH77	3LAJ0102 12/02/2018	Salle de bains	
ELEMENT	DESCRIPTIF DU LABORATOIRE	DATE DE PRELEVEMENT	NOM DE L'OPERATEUR
Enduit béton	Enduit plâtreux blanc en vrac + peinture non séparable	12/02/2018	JULIEN Mickaël
LOCALISATION		RESULTAT	
Plafond		Amiante non détecté	

EMPLACEMENT



PRELEVEMENT : 3LAJ0102P011			
NOM DU CLIENT	NUMERO DU DOSSIER	PIECE OU LOCAL	
OPH77	3LAJ0102 12/02/2018	Salle de bains	
ELEMENT	DESCRIPTIF DU LABORATOIRE	DATE DE PRELEVEMENT	NOM DE L'OPERATEUR
Enduit béton	Enduit plâtreux blanc en vrac + peintures multiples non séparable + papier peint non séparable	12/02/2018	JULIEN Mickaël
LOCALISATION		RESULTAT	
Mur C		Amiante détecté (Chrysotile)	

EMPLACEMENT



PRELEVEMENT : 3LAJ0102P012			
NOM DU CLIENT	NUMERO DU DOSSIER	PIECE OU LOCAL	
OPH77	3LAJ0102 12/02/2018	Salle de bains	
ELEMENT	DESCRIPTIF DU LABORATOIRE	DATE DE PRELEVEMENT	NOM DE L'OPERATEUR
Peinture	Peintures multiples en vrac	12/02/2018	JULIEN Mickaël
LOCALISATION		RESULTAT	
Réseaux de distribution		Amiante non détecté	

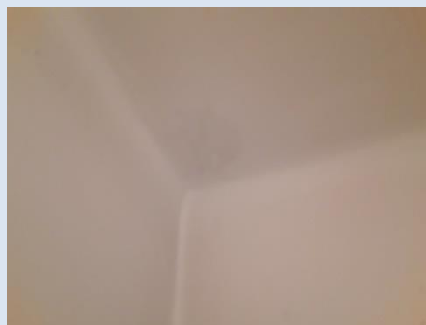
EMPLACEMENT





PRELEVEMENT : 3LAJ0102P013			
NOM DU CLIENT	NUMERO DU DOSSIER		PIECE OU LOCAL
OPH77	3LAJ0102 12/02/2018		Entrée
ELEMENT	DESCRIPTIF DU LABORATOIRE	DATE DE PRELEVEMENT	NOM DE L'OPERATEUR
Enduit béton	Enduit plâtreux blanc en vrac + peinture non séparable	12/02/2018	JULIEN Mickaël
LOCALISATION		RESULTAT	
Plafond		Amiante non détecté	

EMPLACEMENT



PRELEVEMENT : 3LAJ0102P014			
NOM DU CLIENT	NUMERO DU DOSSIER		PIECE OU LOCAL
OPH77	3LAJ0102 12/02/2018		Cuisine
ELEMENT	DESCRIPTIF DU LABORATOIRE	DATE DE PRELEVEMENT	NOM DE L'OPERATEUR
Carrelage	Colle grise + carrelage	12/02/2018	JULIEN Mickaël
LOCALISATION		RESULTAT	
Sol		Amiante non détecté	

EMPLACEMENT



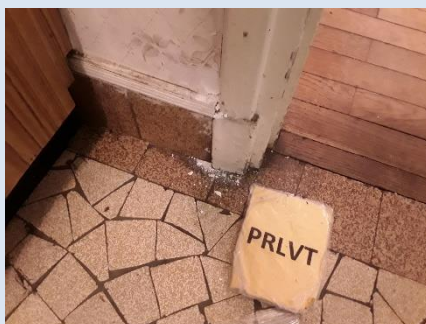
PRELEVEMENT : 3LAJ0102P015			
NOM DU CLIENT	NUMERO DU DOSSIER	PIECE OU LOCAL	
OPH77	3LAJ0102 12/02/2018	Cuisine	
ELEMENT	DESCRIPTIF DU LABORATOIRE	DATE DE PRELEVEMENT	NOM DE L'OPERATEUR
Plinthes	Carrelage	12/02/2018	JULIEN Mickaël
LOCALISATION		RESULTAT	
Mur D		Amiante non détecté	

EMPLACEMENT



PRELEVEMENT : 3LAJ0102P016			
NOM DU CLIENT	NUMERO DU DOSSIER	PIECE OU LOCAL	
OPH77	3LAJ0102 12/02/2018	Cuisine	
ELEMENT	DESCRIPTIF DU LABORATOIRE	DATE DE PRELEVEMENT	NOM DE L'OPERATEUR
Enduit	Enduit plâtreux blanc en vrac + papier peint non séparable	12/02/2018	JULIEN Mickaël
LOCALISATION		RESULTAT	
Mur D		Amiante non détecté	

EMPLACEMENT



PRELEVEMENT : 3LAJ0102P017			
NOM DU CLIENT	NUMERO DU DOSSIER		PIECE OU LOCAL
OPH77	3LAJ0102 12/02/2018		Cuisine
ELEMENT	DESCRIPTIF DU LABORATOIRE	DATE DE PRELEVEMENT	NOM DE L'OPERATEUR
Faïence 1	Colle polymère incolore non séparable + bois massif + carrelage	12/02/2018	JULIEN Mickaël
LOCALISATION		RESULTAT	
Paillasse		Amiante non détecté	

EMPLACEMENT



## ANNEXE 3 – PROCES VERBAUX D'ANALYSES



Parc Edonia - Bât. R - Rue de la Terre Adélie - CS n° 66862  
35768 SAINT-GREGOIRE CEDEX  
Tel : 02.99.35.41.41  
Fax : 02.99.35.41.42  
www.itga.fr

Accréditation n° 1-5967



Liste des sites et portées  
disponibles sur www.cofrac.fr

L'accréditation du COFRAC atteste de la compétence des laboratoires pour les seuls essais couverts par l'accréditation qui sont identifiés par le symbole :

### RAPPORT SYNTHÉTIQUE D'ANALYSE NUMÉRO IT0718-19085 EN DATE DU 23/02/2018 RECHERCHE ET IDENTIFICATION D'AMIANTE SUR PRELEVEMENT(S) DE MATERIAU(X)

*Ce rapport ne concerne que les échantillons soumis à l'analyse.*

Client : EXPERT HABITAT & INDUSTRIE INGENIERIE- AGENCE IDF (COMPTE MATERIAUX) 2 rue Traversière 78580 LES ALLUETS LE ROI	Réf. Commande ITGA : IT0718-19085 Réf. Commande Client : 3LAJ0102-01
---	---

Prélevement(s) : Reçu au laboratoire le : 19/02/2018

Préparation(s) : Effectuée de façon à être représentative de l'échantillon

- Pour une analyse au Microscope Optique à Lumière Polarisée (MOLP) : pas de traitement thermique ou mécanique
- ou
- Pour une analyse au Microscope Electronique à Transmission Analytique (META) : broyage mécanique, récupération de poussières sur grille de microscope électronique (méthode interne IT 085 ou IT 286)

Technique Analytique(s) : Microscopie Optique à Lumière Polarisée (méthode guide HSG 248 - appendice 2)

- ou
- Microscopie Electronique à Transmission Analytique (parties pertinentes de la norme NF X 43-050)

Résultat(s) :

Fraction analysée	Technique analytique	Nb de préparations	Date d'analyse	Résultat / Type d'amiante
Réf dossier client : 3LAJ0102-01 - 7 SQUARE A. RIBOT LGT 2 77000 MELUN Réf échantillon client : 3LAJ0102P001 / LOGEMENTS COLLECTIFS - - - / Chambre 1 Mur D Enduit				Réf échantillon ITGA : IT071802-38669 Description ITGA : Enduit plâtreux blanc en vrac / Peinture
▣ Enduit plâtreux blanc en vrac + peinture non séparable	META	1	23/02/2018	Amiante non détecté / -
Réf dossier client : 3LAJ0102-01 - 7 SQUARE A. RIBOT LGT 2 77000 MELUN Réf échantillon client : 3LAJ0102P002 / LOGEMENTS COLLECTIFS - - - / Séjour Mur G Enduit béton				Réf échantillon ITGA : IT071802-38670 Description ITGA : Enduit plâtreux blanc en vrac / Peinture
▣ Enduit plâtreux blanc en vrac + peinture non séparable	META	1	23/02/2018	Amiante non détecté / -
Réf dossier client : 3LAJ0102-01 - 7 SQUARE A. RIBOT LGT 2 77000 MELUN Réf échantillon client : 3LAJ0102P003 / LOGEMENTS COLLECTIFS - - - / Dégagement Plafond Dalle de polystyrènes				Réf échantillon ITGA : IT071802-38671 Description ITGA : Matériau fibreux orange / Peinture blanche
▣ Matériau fibreux orange + peinture blanche non séparable	META	1	23/02/2018	Amiante non détecté / -

Validé par : Florent LE MASSON - Analyste

La reproduction de ce rapport n'est autorisée que sous sa forme intégrale ; ce rapport ne doit pas être reproduit partiellement sans l'approbation du laboratoire.

Sauf demande particulière et écrite du client, les échantillons sont conservés pendant 6 mois et les rapports pendant 2 ans.

DTA 164-01 rev 03

Page 1/3

**RAPPORT SYNTHÉTIQUE D'ANALYSE NUMÉRO IT0718-19085 EN DATE DU 23/02/2018**  
**RECHERCHE ET IDENTIFICATION D'AMIANTE SUR PRELEVEMENT(S) DE MATERIAU(X)**

Fraction analysée	Technique analytique	Nb de préparations	Date d'analyse	Résultat / Type d'amiante
Réf dossier client : 3LAJ0102-01 - 7 SQUARE A. RIBOT LGT 2 77000 MELUN Réf échantillon client : 3LAJ0102P004 / LOGEMENTS COLLECTIFS - - - / Chambre 3 Mur C Isolant				Réf échantillon ITGA : IT071802-38672 Description ITGA : Matériau fibreux marron / Peinture
↳ Matériau fibreux marron + peinture non séparable	META	1	23/02/2018	Amiante non détecté / -
Réf dossier client : 3LAJ0102-01 - 7 SQUARE A. RIBOT LGT 2 77000 MELUN Réf échantillon client : 3LAJ0102P005 / LOGEMENTS COLLECTIFS - - - / WC Sol Revêtement souple				Réf échantillon ITGA : IT071802-38673 Description ITGA : Revêtement souple marron / Colle polymère jaune / Carrelage / Colle grise
↳ Revêtement souple marron + colle polymère jaune non séparable + carrelage + colle grise	META	1	23/02/2018	Amiante non détecté / -
Réf dossier client : 3LAJ0102-01 - 7 SQUARE A. RIBOT LGT 2 77000 MELUN Réf échantillon client : 3LAJ0102P006 / LOGEMENTS COLLECTIFS - - - / WC Plafond Dalle de polystyrènes				Réf échantillon ITGA : IT071802-38674 Description ITGA : Matériau en polystyrène / Peinture / Matériau plâtreux blanc en vrac
↳ Matériau en polystyrène + peinture non séparable + matériau plâtreux blanc en vrac non séparable	META	1	23/02/2018	Amiante non détecté / -
Réf dossier client : 3LAJ0102-01 - 7 SQUARE A. RIBOT LGT 2 77000 MELUN Réf échantillon client : 3LAJ0102P007 / LOGEMENTS COLLECTIFS - - - / Salle de bains Mur B Plinthes				Réf échantillon ITGA : IT071802-38675 Description ITGA : Colle beige / Peintures multiples / Carrelage / Carrelage
↳ Colle beige + peintures multiples non séparable	META	1	23/02/2018	Présence de fibres d'amiante / Chrysotile
↳ Carrelage + carrelage non séparable	META	1	23/02/2018	Amiante non détecté / -
Réf dossier client : 3LAJ0102-01 - 7 SQUARE A. RIBOT LGT 2 77000 MELUN Réf échantillon client : 3LAJ0102P008 / LOGEMENTS COLLECTIFS - - - / Salle de bains Mur B Faïence 1				Réf échantillon ITGA : IT071802-38676 Description ITGA : Colle beige / Couche plâtreuse blanche / Carrelage
↳ Colle beige + couche plâtreuse blanche non séparable	META	1	23/02/2018	Présence de fibres d'amiante / Chrysotile
↳ Carrelage	META	1	23/02/2018	Amiante non détecté / -
Réf dossier client : 3LAJ0102-01 - 7 SQUARE A. RIBOT LGT 2 77000 MELUN Réf échantillon client : 3LAJ0102P009 / LOGEMENTS COLLECTIFS - - - / Salle de bains Sol Revêtement souple				Réf échantillon ITGA : IT071802-38677 Description ITGA : Revêtement souple beige / Colle polymère jaune en faible quantité / Carrelage
↳ Revêtement souple beige + colle polymère jaune en faible quantité non séparable + carrelage	META	1	23/02/2018	Amiante non détecté / -
Réf dossier client : 3LAJ0102-01 - 7 SQUARE A. RIBOT LGT 2 77000 MELUN Réf échantillon client : 3LAJ0102P010 / LOGEMENTS COLLECTIFS - - - / Salle de bains Plafond Enduit béton				Réf échantillon ITGA : IT071802-38678 Description ITGA : Enduit plâtreux blanc en vrac / Peinture
↳ Enduit plâtreux blanc en vrac + peinture non séparable	META	2	23/02/2018	Amiante non détecté / -

La reproduction de ce rapport n'est autorisée que sous sa forme intégrale : ce rapport ne doit pas être reproduit partiellement sans l'approbation du laboratoire.

Sauf demande particulière et écrite du client, les échantillons sont conservés pendant 6 mois et les rapports pendant 2 ans.

DTA 164-01 rev 03

Page 2/3

**RAPPORT SYNTHÉTIQUE D'ANALYSE NUMÉRO IT0718-19085 EN DATE DU 23/02/2018**  
**RECHERCHE ET IDENTIFICATION D'AMIANTE SUR PRELEVEMENT(S) DE MATERIAU(X)**

Fraction analysée	Technique analytique	Nb de préparations	Date d'analyse	Résultat / Type d'amiante
Ref dossier client : 3LAJ0102-01 - 7 SQUARE A. RIBOT LGT 2 77000 MELUN Ref échantillon client : 3LAJ0102P011 / LOGEMENTS COLLECTIFS - - - / Salle de bains Mur C Enduit béton				Ref échantillon ITGA : IT071802-38679 Description ITGA : Enduit plâtreux blanc en vrac / Peintures multiples / Papier peint
* Enduit plâtreux blanc en vrac + peintures multiples non séparable + papier peint non séparable	META	1	23/02/2018	Présence de fibres d'amiante / Chrysotile
Ref dossier client : 3LAJ0102-01 - 7 SQUARE A. RIBOT LGT 2 77000 MELUN Ref échantillon client : 3LAJ0102P012 / LOGEMENTS COLLECTIFS - - - / Salle de bains Réseaux de distribution Peinture				Ref échantillon ITGA : IT071802-38680 Description ITGA : Peintures multiples en vrac
* Peintures multiples en vrac	META	1	23/02/2018	Amiante non détecté / -
Ref dossier client : 3LAJ0102-01 - 7 SQUARE A. RIBOT LGT 2 77000 MELUN Ref échantillon client : 3LAJ0102P013 / LOGEMENTS COLLECTIFS - - - / Entrée Plafond Enduit béton				Ref échantillon ITGA : IT071802-38681 Description ITGA : Enduit plâtreux blanc en vrac / Peinture
* Enduit plâtreux blanc en vrac + peinture non séparable	META	1	23/02/2018	Amiante non détecté / -
Ref dossier client : 3LAJ0102-01 - 7 SQUARE A. RIBOT LGT 2 77000 MELUN Ref échantillon client : 3LAJ0102P014 / LOGEMENTS COLLECTIFS - - - / Cuisine Sol Carrelage				Ref échantillon ITGA : IT071802-38682 Description ITGA : Colle grise / Carrelage
* Colle grise + carrelage	META	1	23/02/2018	Amiante non détecté / -
Ref dossier client : 3LAJ0102-01 - 7 SQUARE A. RIBOT LGT 2 77000 MELUN Ref échantillon client : 3LAJ0102P015 / LOGEMENTS COLLECTIFS - - - / Cuisine Mur D Plinthes				Ref échantillon ITGA : IT071802-38683 Description ITGA : Carrelage
* Carrelage	META	1	23/02/2018	Amiante non détecté / -
Ref dossier client : 3LAJ0102-01 - 7 SQUARE A. RIBOT LGT 2 77000 MELUN Ref échantillon client : 3LAJ0102P016 / LOGEMENTS COLLECTIFS - - - / Cuisine Mur D Enduit				Ref échantillon ITGA : IT071802-38684 Description ITGA : Enduit plâtreux blanc en vrac / Papier peint
* Enduit plâtreux blanc en vrac + papier peint non séparable	META	1	23/02/2018	Amiante non détecté / -
Ref dossier client : 3LAJ0102-01 - 7 SQUARE A. RIBOT LGT 2 77000 MELUN Ref échantillon client : 3LAJ0102P017 / LOGEMENTS COLLECTIFS - - - / Cuisine Pailasse Faïence 1				Ref échantillon ITGA : IT071802-38685 Description ITGA : Colle polymère incolore / Bois massif / Carrelage
* Colle polymère incolore non séparable + bois massif + carrelage	META	1	23/02/2018	Amiante non détecté / -

La reproduction de ce rapport n'est autorisée que sous sa forme intégrale : ce rapport ne doit pas être reproduit partiellement sans l'approbation du laboratoire.

Sauf demande particulière et écrite du client, les échantillons sont conservés pendant 6 mois et les rapports pendant 2 ans.

DTA 164-01 rev 03

Page 3/3

## ATTESTATION(S)



ALLIANZ IARD  
Direction Opérations Entreprises  
Case courrier 8 10 33  
50 Esplanade Charles de Gaulle  
33081 BORDEAUX CEDEX

### ALLIANZ RESPONSABILITE CIVILE DES ENTREPRISES DE SERVICE

La société ALLIANZ IARD certifie que :

EXPERT HABITAT & INDUSTRIE INGENIERIE  
21 ROUTE D ALBERT  
62450 AVESNES LES BAPAUME

Est titulaire d'une police d'assurance Responsabilité civile Activités de services N°55832566 qui a pris effet le 01/01/2016.

Ce contrat, a pour objet de :

- Satisfaire aux obligations édictées par l'ordonnance n°2005 - 655 du 8 juin 2005 et son décret d'application n°2006 - 1114 du 5 septembre 2006, codifié aux articles R212-4 et L271-4 à L271-6 du code de la construction et de l'habitation, ainsi que ses textes subséquents ;
- Garantir l'assuré contre les conséquences pécuniaires de la responsabilité civile qu'il peut encourir à l'égard des tiers du fait de ses activités professionnelles déclarées aux Dispositions Particulières à savoir :
  - Le constat des Risques d'exposition au plomb
  - Repérage d'amiante avant transaction, contrôle périodique amiante
  - Dossier technique amiante
  - Présence de termites et autres insectes xylophages
  - Diagnostic Performance Energétique (DPE)
  - Etat des risques naturels et technologiques
  - Mesurage Loi Carrez
  - Mesurage Loi Boullin
  - Contrôle des installations d'Assainissement NON Collectif
  - Calcul des millièmes de copropriété
  - Diagnostic Radon
  - Thermographie des bâtiments
  - Loi S.R.U.
  - Certificat des travaux de réhabilitation dans le neuf et l'ancien (Dispositions Robien & Borloo)
  - Etat du dispositif de sécurité des piscines
  - Certificat de logement décent
  - Etat des lieux locatifs
  - Diagnostic accessibilité handicapés
  - Infiltrométrie
  - Certificat aux normes de surface et d'Habitabilité et Prêt à Taux Zéro
  - Etat descriptif de division
  - Repérage d'amiante avant / après travaux et démolition
  - Présence de champignons lignivores
  - Repérage plomb avant travaux et démolition

Le montant de la garantie Responsabilité Civile Professionnelle est de 1 000 000,00 € par sinistre et 1 000 000,00 € par année.

**Le présent document, établi par ALLIANZ, est valable jusqu'au 31/12/2018 sous réserve du paiement des cotisations. Il a pour objet d'attester l'existence d'un contrat. Il ne constitue toutefois pas une présomption d'application des garanties et ne peut engager ALLIANZ au-delà des clauses, conditions et limites du contrat auquel il se réfère. Les exceptions de garantie opposables au souscripteur le sont également aux bénéficiaires de l'indemnité (résiliation, nullité, règle proportionnelle, exclusions, déchéances, ...).**

Toute adjonction autre que le cachet et la signature du représentant de la Société est réputée non écrite.

Fait à Lyon, le 19/12/2017  
Laura FOURNIER  
Pour la Compagnie



CERTIFICAT DE COMPETENCES



### Certificat de compétences Diagnostiqueur Immobilier

N° CPDI 4129    Version 004

Je soussigné, Philippe TROYAUX, Directeur Général d'I.Cert, atteste que :

**Monsieur JULIEN MCKAEL**

Est certifié(e) selon le référentiel I.Cert dénommé CPE DI DR 01, dispositif de certification de personnes réalisant des diagnostics immobiliers pour les missions suivantes :

<b>Amiante sans mention</b>	<b>Amiante Sans Mention*</b> Date d'effet : 01/01/2017 - Date d'expiration : 24/10/2021
<b>DPE individuel</b>	<b>Diagnostic de performance énergétique sans mention : DPE individuel</b> Date d'effet : 07/12/2016 - Date d'expiration : 06/12/2021
<b>Electricité</b>	<b>Etat de l'installation intérieure électrique</b> Date d'effet : 26/10/2016 - Date d'expiration : 25/10/2021
<b>Gaz</b>	<b>Etat de l'installation intérieure gaz</b> Date d'effet : 17/02/2017 - Date d'expiration : 16/02/2022
<b>Plomb</b>	<b>Plomb : Constat du risque d'exposition au plomb</b> Date d'effet : 23/12/2016 - Date d'expiration : 22/12/2021

En foi de quoi ce certificat est délivré, pour valoir et servir ce que de droit.  
Edité à Saint-Grégoire, le 03/05/2017.



\*Missions de repérage des matériaux et produits de la liste 1 et des matériaux et produits de la liste 2 et matériaux phénoliques de l'état de conservation des matériaux et produits de la liste 1 dans les bâtiments autres que ceux relatés à la mention.  
\*Missions de repérage des matériaux et produits de la liste 3 et des matériaux et produits de la liste 4 et matériaux phénoliques de l'état de conservation des matériaux et produits de la liste 1 dans les bâtiments autres que ceux relatés à la mention. Dans les habitats ne relevant du public résidentiel aux catégories 1, 2, 3, 4, 5, 6, 7, 8, 9, 10, 11, 12, 13, 14, 15, 16, 17, 18, 19, 20, 21, 22, 23, 24, 25, 26, 27, 28, 29, 30, 31, 32, 33, 34, 35, 36, 37, 38, 39, 40, 41, 42, 43, 44, 45, 46, 47, 48, 49, 50, 51, 52, 53, 54, 55, 56, 57, 58, 59, 60, 61, 62, 63, 64, 65, 66, 67, 68, 69, 70, 71, 72, 73, 74, 75, 76, 77, 78, 79, 80, 81, 82, 83, 84, 85, 86, 87, 88, 89, 90, 91, 92, 93, 94, 95, 96, 97, 98, 99, 100, 101, 102, 103, 104, 105, 106, 107, 108, 109, 110, 111, 112, 113, 114, 115, 116, 117, 118, 119, 120, 121, 122, 123, 124, 125, 126, 127, 128, 129, 130, 131, 132, 133, 134, 135, 136, 137, 138, 139, 140, 141, 142, 143, 144, 145, 146, 147, 148, 149, 150, 151, 152, 153, 154, 155, 156, 157, 158, 159, 160, 161, 162, 163, 164, 165, 166, 167, 168, 169, 170, 171, 172, 173, 174, 175, 176, 177, 178, 179, 180, 181, 182, 183, 184, 185, 186, 187, 188, 189, 190, 191, 192, 193, 194, 195, 196, 197, 198, 199, 200, 201, 202, 203, 204, 205, 206, 207, 208, 209, 210, 211, 212, 213, 214, 215, 216, 217, 218, 219, 220, 221, 222, 223, 224, 225, 226, 227, 228, 229, 230, 231, 232, 233, 234, 235, 236, 237, 238, 239, 240, 241, 242, 243, 244, 245, 246, 247, 248, 249, 250, 251, 252, 253, 254, 255, 256, 257, 258, 259, 260, 261, 262, 263, 264, 265, 266, 267, 268, 269, 270, 271, 272, 273, 274, 275, 276, 277, 278, 279, 280, 281, 282, 283, 284, 285, 286, 287, 288, 289, 290, 291, 292, 293, 294, 295, 296, 297, 298, 299, 300, 301, 302, 303, 304, 305, 306, 307, 308, 309, 310, 311, 312, 313, 314, 315, 316, 317, 318, 319, 320, 321, 322, 323, 324, 325, 326, 327, 328, 329, 330, 331, 332, 333, 334, 335, 336, 337, 338, 339, 340, 341, 342, 343, 344, 345, 346, 347, 348, 349, 350, 351, 352, 353, 354, 355, 356, 357, 358, 359, 360, 361, 362, 363, 364, 365, 366, 367, 368, 369, 370, 371, 372, 373, 374, 375, 376, 377, 378, 379, 380, 381, 382, 383, 384, 385, 386, 387, 388, 389, 390, 391, 392, 393, 394, 395, 396, 397, 398, 399, 400, 401, 402, 403, 404, 405, 406, 407, 408, 409, 410, 411, 412, 413, 414, 415, 416, 417, 418, 419, 420, 421, 422, 423, 424, 425, 426, 427, 428, 429, 430, 431, 432, 433, 434, 435, 436, 437, 438, 439, 440, 441, 442, 443, 444, 445, 446, 447, 448, 449, 450, 451, 452, 453, 454, 455, 456, 457, 458, 459, 460, 461, 462, 463, 464, 465, 466, 467, 468, 469, 470, 471, 472, 473, 474, 475, 476, 477, 478, 479, 480, 481, 482, 483, 484, 485, 486, 487, 488, 489, 490, 491, 492, 493, 494, 495, 496, 497, 498, 499, 500, 501, 502, 503, 504, 505, 506, 507, 508, 509, 510, 511, 512, 513, 514, 515, 516, 517, 518, 519, 520, 521, 522, 523, 524, 525, 526, 527, 528, 529, 530, 531, 532, 533, 534, 535, 536, 537, 538, 539, 540, 541, 542, 543, 544, 545, 546, 547, 548, 549, 550, 551, 552, 553, 554, 555, 556, 557, 558, 559, 560, 561, 562, 563, 564, 565, 566, 567, 568, 569, 570, 571, 572, 573, 574, 575, 576, 577, 578, 579, 580, 581, 582, 583, 584, 585, 586, 587, 588, 589, 590, 591, 592, 593, 594, 595, 596, 597, 598, 599, 600, 601, 602, 603, 604, 605, 606, 607, 608, 609, 610, 611, 612, 613, 614, 615, 616, 617, 618, 619, 620, 621, 622, 623, 624, 625, 626, 627, 628, 629, 630, 631, 632, 633, 634, 635, 636, 637, 638, 639, 640, 641, 642, 643, 644, 645, 646, 647, 648, 649, 650, 651, 652, 653, 654, 655, 656, 657, 658, 659, 660, 661, 662, 663, 664, 665, 666, 667, 668, 669, 670, 671, 672, 673, 674, 675, 676, 677, 678, 679, 680, 681, 682, 683, 684, 685, 686, 687, 688, 689, 690, 691, 692, 693, 694, 695, 696, 697, 698, 699, 700, 701, 702, 703, 704, 705, 706, 707, 708, 709, 710, 711, 712, 713, 714, 715, 716, 717, 718, 719, 720, 721, 722, 723, 724, 725, 726, 727, 728, 729, 730, 731, 732, 733, 734, 735, 736, 737, 738, 739, 740, 741, 742, 743, 744, 745, 746, 747, 748, 749, 750, 751, 752, 753, 754, 755, 756, 757, 758, 759, 760, 761, 762, 763, 764, 765, 766, 767, 768, 769, 770, 771, 772, 773, 774, 775, 776, 777, 778, 779, 780, 781, 782, 783, 784, 785, 786, 787, 788, 789, 790, 791, 792, 793, 794, 795, 796, 797, 798, 799, 800, 801, 802, 803, 804, 805, 806, 807, 808, 809, 810, 811, 812, 813, 814, 815, 816, 817, 818, 819, 820, 821, 822, 823, 824, 825, 826, 827, 828, 829, 830, 831, 832, 833, 834, 835, 836, 837, 838, 839, 840, 841, 842, 843, 844, 845, 846, 847, 848, 849, 850, 851, 852, 853, 854, 855, 856, 857, 858, 859, 860, 861, 862, 863, 864, 865, 866, 867, 868, 869, 870, 871, 872, 873, 874, 875, 876, 877, 878, 879, 880, 881, 882, 883, 884, 885, 886, 887, 888, 889, 890, 891, 892, 893, 894, 895, 896, 897, 898, 899, 900, 901, 902, 903, 904, 905, 906, 907, 908, 909, 910, 911, 912, 913, 914, 915, 916, 917, 918, 919, 920, 921, 922, 923, 924, 925, 926, 927, 928, 929, 930, 931, 932, 933, 934, 935, 936, 937, 938, 939, 940, 941, 942, 943, 944, 945, 946, 947, 948, 949, 950, 951, 952, 953, 954, 955, 956, 957, 958, 959, 960, 961, 962, 963, 964, 965, 966, 967, 968, 969, 970, 971, 972, 973, 974, 975, 976, 977, 978, 979, 980, 981, 982, 983, 984, 985, 986, 987, 988, 989, 990, 991, 992, 993, 994, 995, 996, 997, 998, 999, 1000.



**I.Cert**  
Institut de Certification  
Certification de personnes  
Diagnostiqueur  
Portée disponible sur [www.icert.fr](http://www.icert.fr)



**sofrac**  
Syndicat  
National  
de  
la  
Recherche  
et  
de  
la  
Formation  
Professionnelle


Parc EDONIA - Bâtiment G - Rue de la Terre Victoria - 35760 Saint-Grégoire

CPE DI DR 11 rev13





	Murs périphériques / Plaques de plâtre
	Murs Bois
	Murs Brique
	Murs Béton brut
	Cloisons Plaques de plâtre
	Murs carreaux de plâtre
	Murs Béton / Enduit
	Murs porteurs et/ou mur de refend / Plaques de plâtre
	Murs périphériques / Doublage (plaque de plâtre + isolant)
	Torchis
	Murs Amiantés
	Murs Brique / Enduit
	Murs Brique plâtrière

-  Prélèvements de sol amiantés
-  Prélèvements de sol non amiantés
-  Prélèvements de plafonds amiantés
-  Prélèvements de plafonds non amiantés
- Prélèvements de murs amiantés
- Prélèvements de murs non amiantés
- X Autres types de prélèvements amiantés
- X Autres types de prélèvements non amiantés
-  Sol amianté
-  Plafond amianté
-  Sol et Plafond amiantés